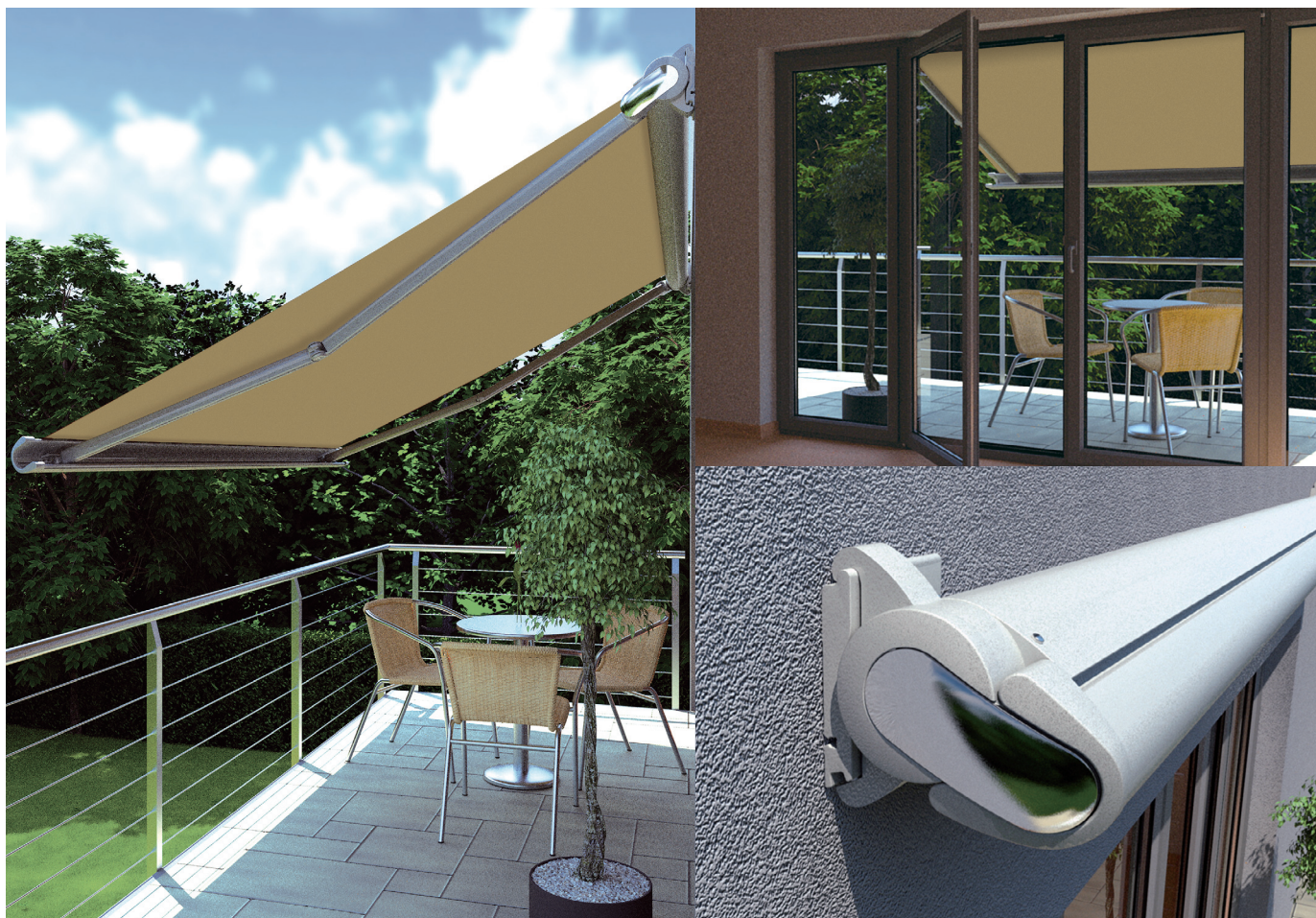


safe · timeless · beautiful



Compact cassette awning

markilux 990

Discover your own style

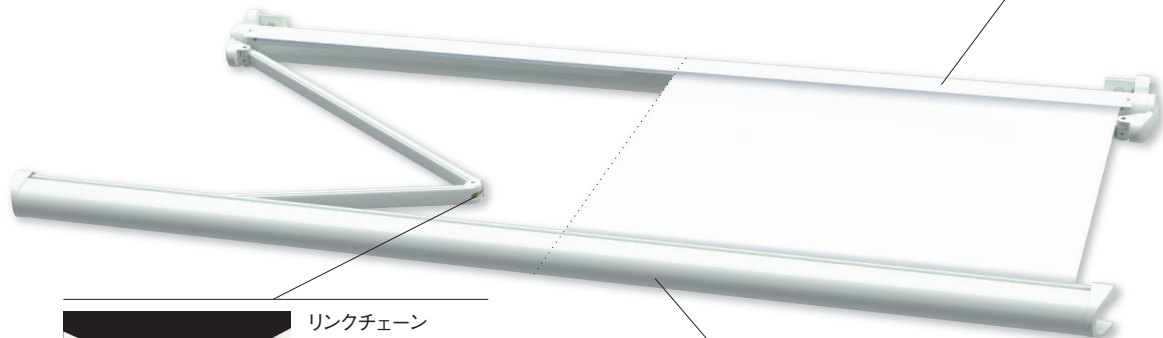
markilux

暮らしを華やかに彩る スタイリッシュモデル。

markilux 990 製品特長

- I 美しく革新的なデザインがスタイリッシュな空間を演出します。
- II 新たな調整機能を付加し、スムーズで安定したカセット収納が可能となりました。
- III 耐久性を向上させた新型アームを採用。接合部は圧入方式により高く安定した接合強度を実現しました。

基本構成



リンクチェーン
 磨耗に強いリンクチェーンを使用することにより、優れた耐久性を実現。同時に、キャンバスの強い張りを長期間保つことができます。



雨ケース (オプション)
 雨天時に効果を発揮するシンプルなデザインの雨用ケースを装着できます。独立タイプで施工性にも優れています。

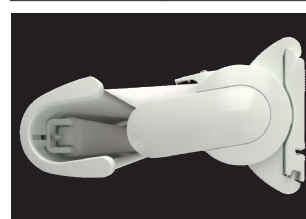


デザインケース
 ケースは雨やほこりをシャットアウトするだけでなく、ケース内部の構造にもこだわり、その品質を長期間保持します。

設計範囲

間口 mm	1800~4500
アーム	2
ブラケット数	2
モーター 定格トルク	40Nm

◎出幅 1500mm / 2000mm / 2500mm



フロントバー
 流麗なラインが美しいフロントバーは収納時にケースカバーの役割を果たし雨やほこりからキャンバスを守ります。



ベースプレート (オプション)
 さまざまな建物に対応し、フレキシブルに間口の設定が可能となります。

フレームカラー



ホワイト(RAL9016)

サイドカバー デザイン

*2種よりセレクトしていただけます。



ホワイト



クローム

操作方法

[手動式]

手動ギアのフックにクランクハンドルを引っ掛け回転させキャンバスを開閉させます。

L = 1000
1400
1800
2200



[クランクハンドル]

[電動式]

ボタンを軽く押すとキャンバスを開閉させます。



[操作スイッチ]

[電動リモコン式]

ボタンを軽く押すとLEDが点滅しキャンバスを開閉させます。



[送信機]

お問い合わせ

<http://www.markilux.jp/>